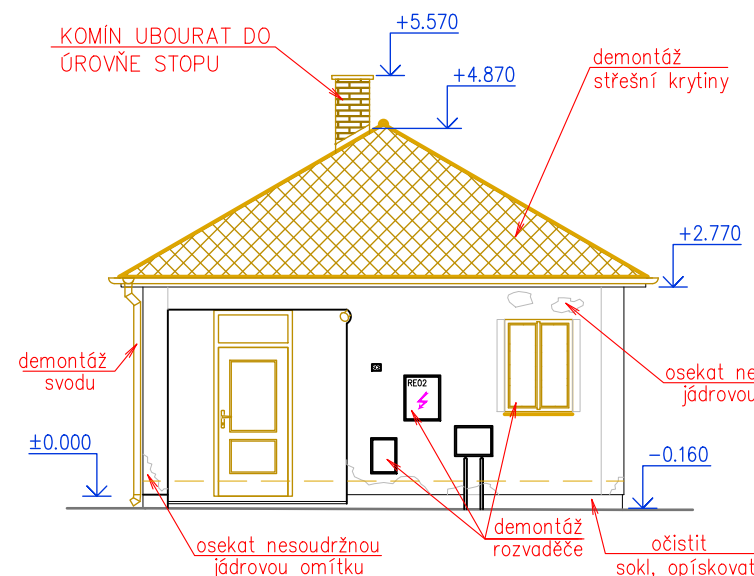
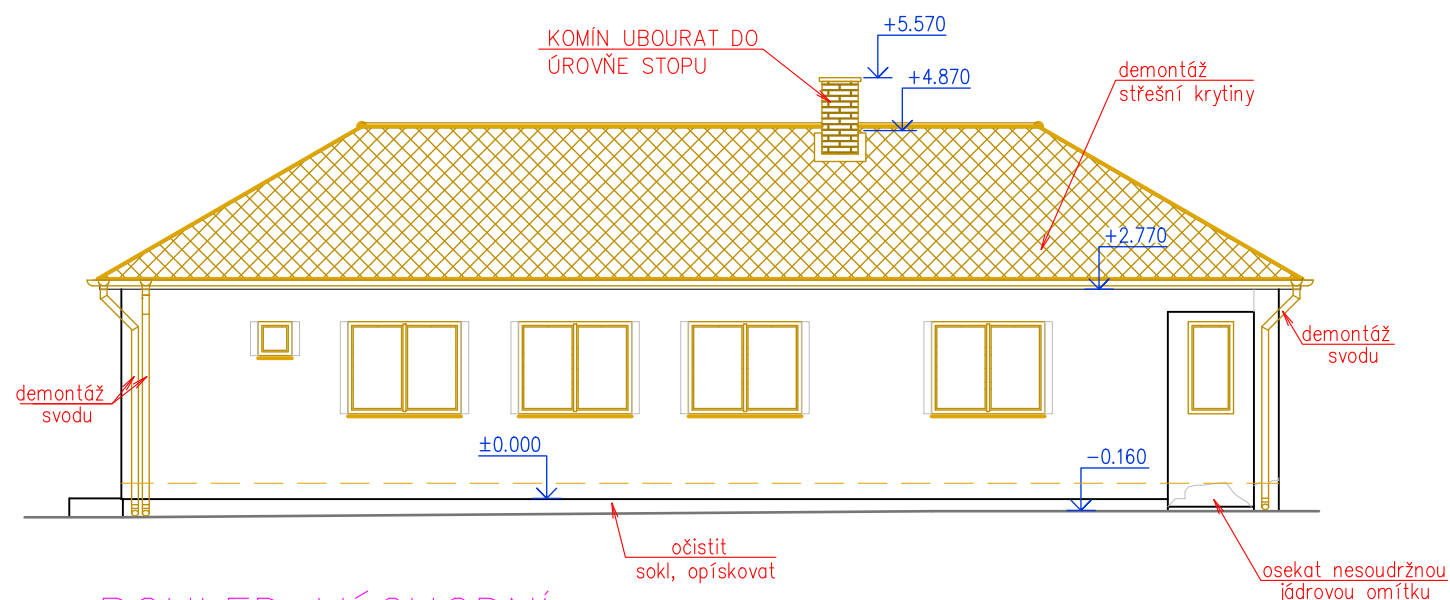


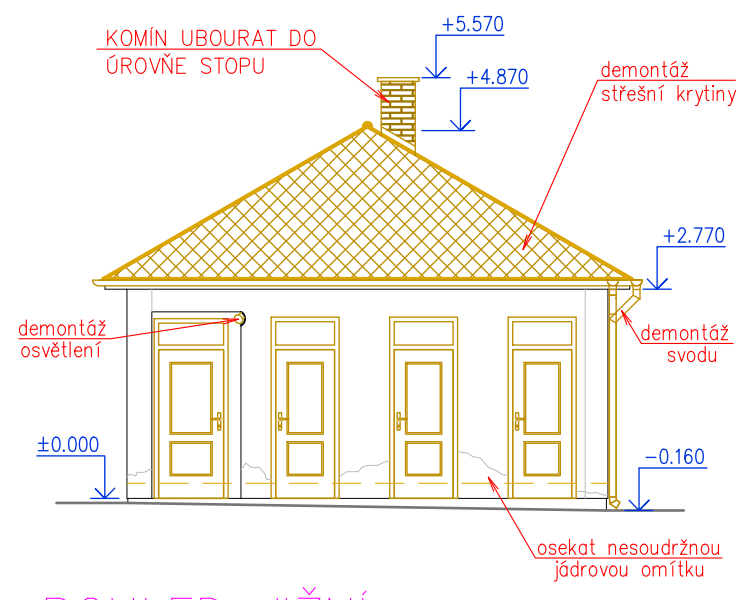
POHLED ZÁPADNÍ  
stávající stav



POHLED SEVERNÍ  
stávající stav



POHLED VÝCHODNÍ  
stávající stav



POHLED JIŽNÍ  
stávající stav

## LEGENDA

DEMONTÁŽ  
VÝŠKA NOVÉHO SOKLU NUTNÉ OSEKÁNÍ STÁVAJÍCÍ OMÍTKY

## LEGENDA

FASÁDA:	OMÍTKA ŠTUKOVÁ OSEKAT cca 35%
STŘEŠNÍ KRYTINA:	MALOFORM. KRYTINA ETERNITOVÉ ŠABLONY
KLEMPÍŘ. PRVKY:	POZINK PLECH
OKNA:	DŘEVĚNÁ ŠPALETOVÁ
VCHODOVÉ DVEŘE:	DŘEVĚNÉ, DŘEVĚNÁ ZÁRUBEŇ
ŘÍMSY:	PALUBKY ZDOLA NA KROKVÍCH
SOKL:	ZDĚNÝ + NÁSTRÍK
KOMÍN:	ZDĚNÝ

Elektroinstalace - veškerá kabeláž vedená po fasádě bude zasekána do zdiva (nevyhovující kabely budou vyměněny za nové). Nefunkční a nepotřebné kabely se odstraní.

Jedná se o stavební úpravy. Všechny práce musí být přizpůsobeny stavu nosných prvků a konstrukcí. Rozměry informativní. Při práci dodržovat všechny ČSN a bezpečnostní předpisy. Při výkopech kolem objektu pozor na přípojky.

Před započítáním bouracích nebo rekonstrukčních prací se musí vymezit ohrožený prostor podle technologie prováděných prací, zajistit ho proti vstupu nepovolaných osob, bezpečně zajistit vstupy do části objektu i ochranu veřejného zájmu... Před započítáním prací odpojit všechny řešené místnosti od zdroje elektřiny, vody, kanalizace, vytápění

NAVRHL	VYPRACOVAL	KRESLIL	<b>VL projekt</b> Ing. Luboš VANIŠ MILEVSKO, Havlíčkova 445 tel 383 809 225, 602 107 350 vlprojekt@volny.cz	
Ing. Luboš Vaniš			DATUM	11.2021
OBEC VLKOV [553310]			MĚŘITKO	<b>1:100</b>
INVESTOR Správa železnic, státní organizace, Dlážděná 1003/7, Nové Město, 11000 Praha 1			FORMÁT	<b>A3</b>
STAVBA <b>VLKOV nad Lužnicí ON</b> <b>oprava budovy zastávky</b> č. parc. st. 140 k.ú. Vlkov nad Lužnicí [784061]			ÚČEL	DSP
OBSAH <b>POHLEDY - stávající stav</b>			ČÍSLO VÝKRESU	<b>5</b>